

MULTI/JOINT® PE adapter

» De ideale trekvaste mechanische lasverbinding »

Bent u op zoek naar een eenvoudige oplossing die de overgang van PE naar alle andere mogelijke buismaterialen kan maken? Wilt u een veilige verbinding en de kans op lekkages verkleinen? Met de nieuwe MULTI/JOINT® PE adapter type 3067 kunt u nu een trekvaste lasverbinding enerzijds en een trekvaste mechanische verbinding anderzijds maken. De ideale oplossing als u kostenbesparend en snel wilt werken. Gegarandeerd een betrouwbaar product voor reparatie aan of uitbreiding van uw leidingnetwerk.

De nieuwe MULTI/JOINT® PE adapter type 3067 verbindt PE buizen met alle mogelijke buismaterialen en is geschikt tot 8 bar gas en 16 bar water. De nieuwe overgangskoppeling combineert de voordelen van een PE 100 buis SDR11 met het MULTI/JOINT® principe. Aan de ene kant van de adapter bevindt zich een MULTI/JOINT® koppeling met een groot bereik voor mechanische verbindingen met buismaterialen zoals staal, AC, gietijzer, PVC en PE. Aan de andere kant bestaat de koppeling uit een voorgemonteerde PE 100 buis. U kunt de koppeling direct monteren door te elektrolassen met de ELGEF® Plus Elektrolassfittingen of te stomplassen. Zo installeert u de PE adapter eenvoudig trekvast. In gasleidingen met een lage druk tot 200 millibar is een flexibele overgang te maken met een slagvaste PVC mof. In waterapplicaties wordt een flexibele overgang gemaakt middels een slagvaste PVC mof in combinatie met een MULTI/JOINT® met spie eind. Met de PE adapter 3067 kan het PE spie eind ook worden ingezet in diameters 225, 250, 280 en 315 mm, als aanvulling op de MULTI/JOINT® 3080 met spie eind. De PE adapter type 3067 is als koppeling en als reductiekoppeling verkrijgbaar.



→ Toepassingsgebieden

- Water- & gasdistributieleidingen
- Watertransportleidingen
- Reparatie & onderhoud



Veilig en betrouwbaar

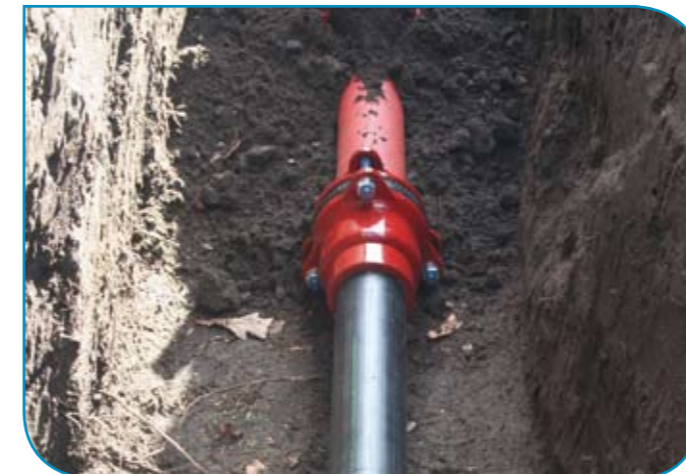
Veiligheid speelt een belangrijke rol in water- en gasdistributieleidingen. Een betrouwbare verbinding maken is dus essentieel. Voor de MULTI/JOINT® PE adapter is de meest betrouwbare verbindingmethode gebruikt die ruimschoots voldoet aan de hoge veiligheidseisen. De voorgemonteerde PE 100 buis verbindt u door te elektrolassen of te stomplassen. De las wordt niet gezien als een mechanische verbinding. U elimineert dus een potentieel zwakker punt uit uw leidingnetwerk. U verkleint hiermee de kans op lekkages, u kunt dus met een gerust hart de PE adapter in uw netwerk plaatsen.

Tijd- en kostenbesparend

Omdat de MULTI/JOINT® PE adapter eenvoudig zonder extra hulpstukken te monteren is, is de installatie snel te realiseren. U wint tijd waardoor u de distributie van water en gas aan de eindgebruiker zoveel mogelijk kunt blijven waarborgen. De PE adapter is daarnaast een goede vervanging voor de traditionele staal x PE overgangstukken. Het gebruik van een staallasser daardoor overbodig. U hebt minder hulpstukken nodig, beperkt uw voorraad en bespaart zo op uw totale installatiekosten. Het MULTI/JOINT® PE adapterprogramma loopt van DN65 – d63 tot en met DN300 – d315. Met dit brede programma kunt u de meest gangbare leidingen verbinden.



» Veilige verbindingen maken van PE 100 naar andere materialen »

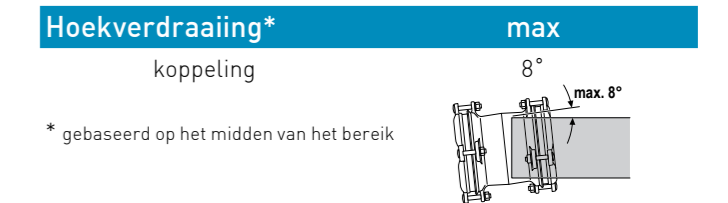


» Technische specificaties »

Specificaties MULTI/JOINT® PE adapter	
Behuizing	Nodulair gietijzer GGG45, volgens EN-GJS-450-10.
Klemring	Nodulair gietijzer GGG45, volgens EN-GJS-450-10.
Coating	RESICOAT® epoxy poedercoating, type RT 9000 R4. Kleur rood (RAL 3003). Minimale laagdikte 250 micron, volgens GSK standaard.
Varioseal® rubbering	NBR volgens EN 682 voor water en gas. EPDM volgens EN 681-1 voor drinkwater.
Werktemperatuur	-5°C tot +50°C.
Uni/Fiks® ring	Progressieve afdichting. Wedge: POM (Polyoxymethylene). Topple: Glasvezel gevuld met Polyamide.
Flekscores	Nakan GPM.
Fikkers®	RVS A4 (AISI 316).
Uni/Fikkers®	RVS A4 (AISI 316).
Bouten	RVS A2 (AISI 304) voorzien van teflon coating om 'invreten' tegen te gaan. Op aanvraag RVS A4 (AISI 316).
Moeren	RVS A2 (AISI 304) verzinkt en gepassiveerd om 'invreten' tegen te gaan. Op aanvraag RVS A4 (AISI 316).
Onderleggingen	RVS A2 (AISI 304)
Werkdruk	Flexibel: 25 bar water & 8 bar gas. Trekvast: tot PFA 16 bar water & 8 bar gas.

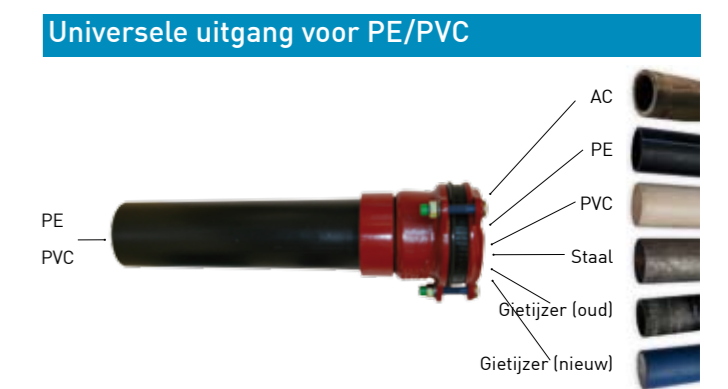
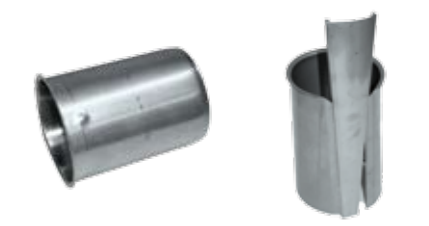
DN	MULTI/JOINT® 3000		
	bereik (mm)	PE uitgang (mm)	PE werk lengte (mm)
DN65	69 - 90	63	429,0
DN65	69 - 90	75	460,7
DN80	84 - 105	90	457,8
DN100	104 - 132	90	397,0
DN100	104 - 132	110	397,0
DN100	104 - 132	125	445,5
DN125	132 - 155	110	390,0
DN125	132 - 155	125	390,0
DN125	132 - 155	140	443,0
DN150	154 - 192	160	364,0
DN150	154 - 192	180	430,0

MULTI/JOINT® 3000 Plus			
DN200	192 - 232	200	333,0
DN200	192 - 232	225	422,0
DN250	267 - 310	250	294,0
DN250	267 - 310	280	408,2
DN300	315 - 356	315	400,3



Steunbus

Bij gebruik van een kunststof buis een steunbus gebruiken.



» Een onderhoudsvrije oplossing »



→ Uw voordelen

- Snelle en eenvoudige trekvlaste installatie, besparing op uw installatietijd en -kosten
- Geschikt voor alle buismaterialen zoals staal, AC, gietijzer, PVC en PE
- Zonder extra hulpstukken te installeren, geen staallasser meer nodig
- Minder overgangen, minder kans op lekkages
- Hergebruik mogelijk, besparing op uw voorraad en kosten
- Onderhoudsvrij, levensduur van minstens 50 jaar

Kwalitatief en onderhoudsvrij

De nieuwe MULTI/JOINT® PE adapter is grotendeels gemaakt van gietijzer voorzien van een corrosiebestendige RESICOAT® epoxy coating. Hierdoor is de PE adapter goed bestand tegen weersinvloeden, omgevingsfactoren en geschikt voor water- en gasleidingen. Door het onderhoudsvrije karakter gaat uw verbinding minstens 50 jaar mee. Hierdoor verkleint u de kans op storingen en reparatie. U kunt zo een constante levering van water en gas aan de eindgebruiker blijven garanderen.

De MULTI/JOINT® PE adapter

- Voor het verbinden van PE 100 naar staal, AC, gietijzer, PVC en PE
- Voor boven- en ondergrondse toepassingen
- Voor nieuwe en bestaande installaties
- Voor trekvlaste verbindingen tot 8 bar gas en 16 bar water

GF Piping Systems → wereldwijd lokaal aanwezig



Onze oplossingen

ELGEF® Plus	
MULTI/JOINT® 3000 groot bereik koppelingen trekvlaste - flexibel DN50 - DN150 (12" - 6")	
MULTI/JOINT® 3000 Plus groot bereik koppelingen trekvlaste - flexibel DN200 - DN300 (18" - 12")	
MULTI/JOINT® XL groot bereik koppelingen flexibel DN300 - DN600 (12" - 24")	
Plast/Joint® 1-bout mechanische verbinding trekvlaste - flexibel d63 - d315	
Multi/Clamp RVS reparatieklemmen trekvlaste - flexibel DN25 - DN1000 (1" - 40")	
FGR RVS koppelingen trekvlaste - flexibel DN25 - DN2000 (1" - 80")	
POLY 16 Plus®	
STEMU®	
PRIMOFIT	
OVERIGEN	

Lokale handelaar

Onze know-how

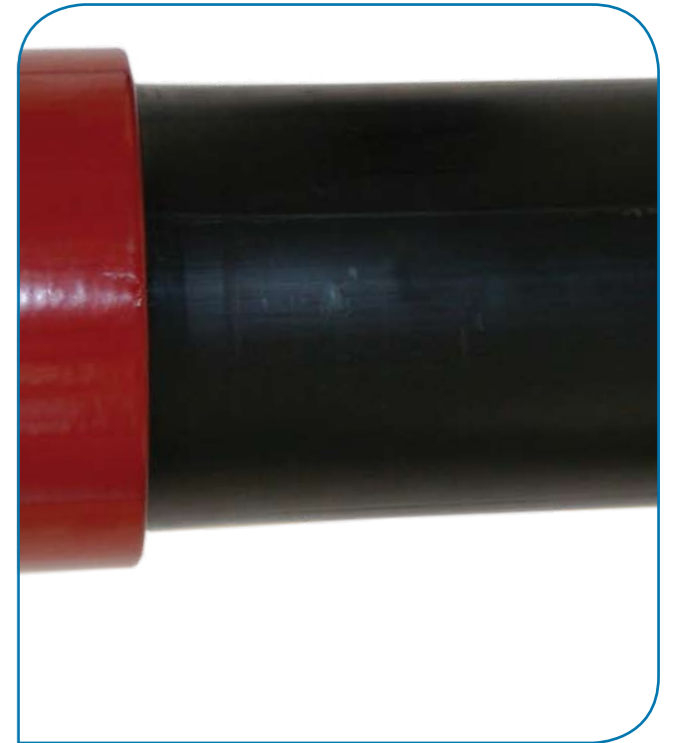
Georg Fischer Piping Systems is met een groot aantal lokale verkoopmaatschappijen op 4 continenten aanwezig. Hierdoor kunnen wij u overal in de wereld van dienst zijn. Ook in Nederland kunt u een beroep doen op onze specialisten. Zij adviseren en ondersteunen u waar nodig. GF Piping Systems biedt u:

- Hoogwaardige kwaliteit
- Breed productprogramma
- Optimale beschikbaarheid van producten
- Klantgerichte oplossingen
- Technische advisering en opleidingen
- Wereldwijd lokale ondersteuning

Aan de technische gegevens in dit document kunnen geen rechten worden ontleend. Wij verwijzen naar onze algemene verkoopvoorwaarden.

VG-NL MJ PE adapter 7 (07.10)
© Georg Fischer N.V.
NL 8161 PA - 19 Epe
Gedrukt in Nederland

Georg Fischer N.V.
Lange Veenteweg 19, 8161 PA / Postbus 35, 8160 AA Epe
T +31 (0) 578 678 222 / F +31 (0) 578 621 768
nl.ps@georgfischer.com / www.georgfischer.nl



**MULTI/JOINT®
PE adapter**

De oplossing voor overgangen van PE naar andere materialen DN65 - DN300